

PRÉPA TECHNOLOGIQUE TSI

La Classes Préparatoires aux Grandes Ecoles TSI prépare en deux années aux poursuites d'études suivantes :

- **Grandes écoles** accessibles sur concours d'entrée
- **Écoles d'ingénieur** accessibles sur dossier
- **Université** (Magistère – L3 scientifique)

LA VOIE ROYALE AUX MULTIPLES DEBOUCHÉS



Ingénieur



Enseignant



Chercheur



Contrôleur
aérien



Officier / pilote
de l'armée



Informaticien

UNE FORMATION SÉCURISANTE ET ATTRACTIVE



88,1 % TAUX NET D'EMPLOI A 6 MOIS



35 738 € SALAIRE MOYEN EN FRANCE

PLUS D'INFORMATIONS SUR NOTRE SITE

<http://cpgetsi.lombards.free.fr/>



En première année, de nombreuses révisions sont effectuées pour mettre tout le monde au niveau.
La deuxième année constitue un approfondissement des notions et une préparation aux concours.

Mathématiques	10h
Physique-Chimie	8h
Sciences Industrielles	7h
Informatique	2h

TSI

Français-Philosophie	2h
LV1	2h
TIPE	2h
EPS (facultatif)	2h

En plus des cours, les élèves ont un **suivi personnalisé** :

- **Colles (2 à 3h par semaine)**
- **Accompagnement personnalisé dans les disciplines scientifiques (3h par semaine)**
- **Conseils de classe intermédiaires, entretiens individuels**
- **Devoirs surveillés tous les vendredis après-midi pour s'entraîner aux concours**

RÉSULTATS -



TÉMOIGNAGES

SUR NOTRE SITE



Lycée les Lombards
12, avenue des Lombards - 10000 Troyes
☎ 03.25.71.46.60
✉ cpgetsi.lombards@free.fr

GrandEst
L'Europe s'invente chaque jour

Aube
en Champagne
LE DÉPARTEMENT

TROYES
CHAMPAGNE
MÉTROPOLE



5

RAISONS

D'OPTER POUR LA PRÉPA



SUIVI PERSONALISÉ

Les enseignants en CPGE sont souvent dévoués à une seule classe d'une vingtaine d'élèves. Ces conditions permettent un suivi **continu** et **personnalisé** de chaque étudiant, ce qui n'est pas le cas dans la plupart des autres formations de l'enseignement supérieur.



SECONDE CHANCE

La possibilité est offerte à chaque étudiant d'effectuer une **seconde 2^{ème} année** (faire « 5/2 ») pour viser une école plus prestigieuse.



GRATUITÉ

La scolarité en prépa est entièrement **gratuite**, sans frais d'inscription cachés ni frais de scolarité déguisés. Seuls les étudiants non boursiers devront régler la CVEC d'un montant de 100 €.



RÉUSSITE

Les concours offrent **plus de places** dans les plus de 200 écoles d'ingénieurs de France qu'il n'y a de candidats. Les plus de 200 écoles d'ingénieurs de France offrent plus de de places qu'il n'y a de candidats. De plus en plus d'écoles proposent des formations **en alternance** pour ceux qui souhaitent entrer rapidement dans le monde du travail.



PASSERELLES

Comme toutes les formations de l'enseignement supérieur, la formation en CPGE délivre des **crédits ECTS** qui permettent de se réorienter à tout moment ou de poursuivre à l'université à l'issue des deux années.

LES SPÉCIFICITÉS DE LA PRÉPA TSI

La prépa **TSI** est la voie royale pour les élèves de terminales STI2D qui souhaitent devenir ingénieurs

- ☑ Réservée exclusivement aux **bacheliers STI2D** (et STL option SPCL)
- ☑ **Petit effectif** (25 étudiants en moyenne)
- ☑ **Places réservées** dans toutes les écoles d'ingénieurs (pas de concurrence avec les autres filières de CPGE)

LES + D'UNE PRÉPA AUX LOMBARDS

- ☑ Rester à proximité de son domicile pour économiser du temps et de la fatigue
- ☑ Un internat filles et garçons - des solutions de logement accessibles
- ☑ Des évènements conviviaux (course du Bouchon de Champagne, Corrida de Noël, barbecue de fin d'année) qui contribuent à créer un esprit de groupe



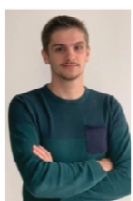
Mes années de classe préparatoire TSI ont été une expérience unique, exigeante, mais aussi extrêmement gratifiante.

Matthieu
UTBM en alternance 2023



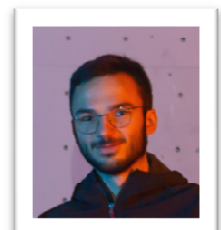
Les profs sont là pour nous aider, nous apporter des méthodes de travail.

Élise EiSiNe Reims 2020
Actuellement Ingénieure à la SNCF



Les cours en prépa m'ont permis de me rendre compte que la robotique n'était pas fait pour moi mais que l'énergie électrique me correspondait plus. Je me spécialise dans les réseaux électriques et la conversion d'énergie et pour ma 3^e année je pars faire un semestre en Espagne.

Tom
ENSEEIH Toulouse 2021



J'ai très rapidement pris goût à la prépa comme j'aime les sciences donc le travail et le rythme n'étaient pas une gêne.

Théo
Centrale Supélec 2019
Actuellement développeur et data engineer